

Võru maakond, Võru vald, Sika ja Verijärve küla

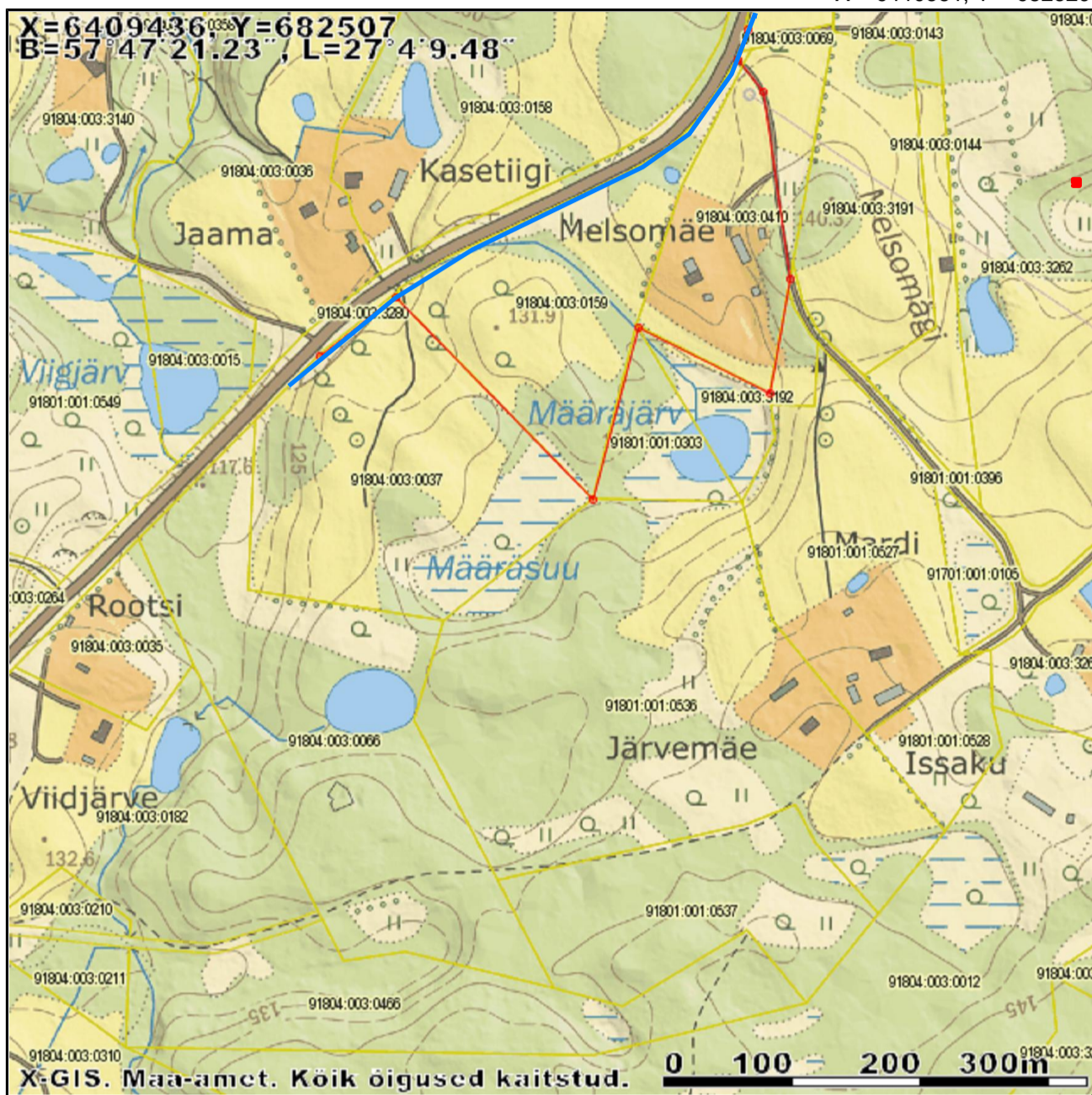
lahkmejoonte parandamise ettepanek

külalahkmejooned —

parandusettepanek —

koostas :Alar Veibri maaspetsialist 11.01.2018



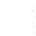
X = 6410351, Y = 682329



X = 6409500, Y = 681479

M 1:5000

Kaardiserveris olev info ja sellest tehtud väljavõtted on informatiivsed ning ei ole ametlikud. Väljavõtete kasutamisel peab ära märkima nende päritolu.

-  Registreeritud KÜ
-  Tunnus
-  Põhikaart (reljeefvarjutusega)