



### LEPPEMÄRGID:

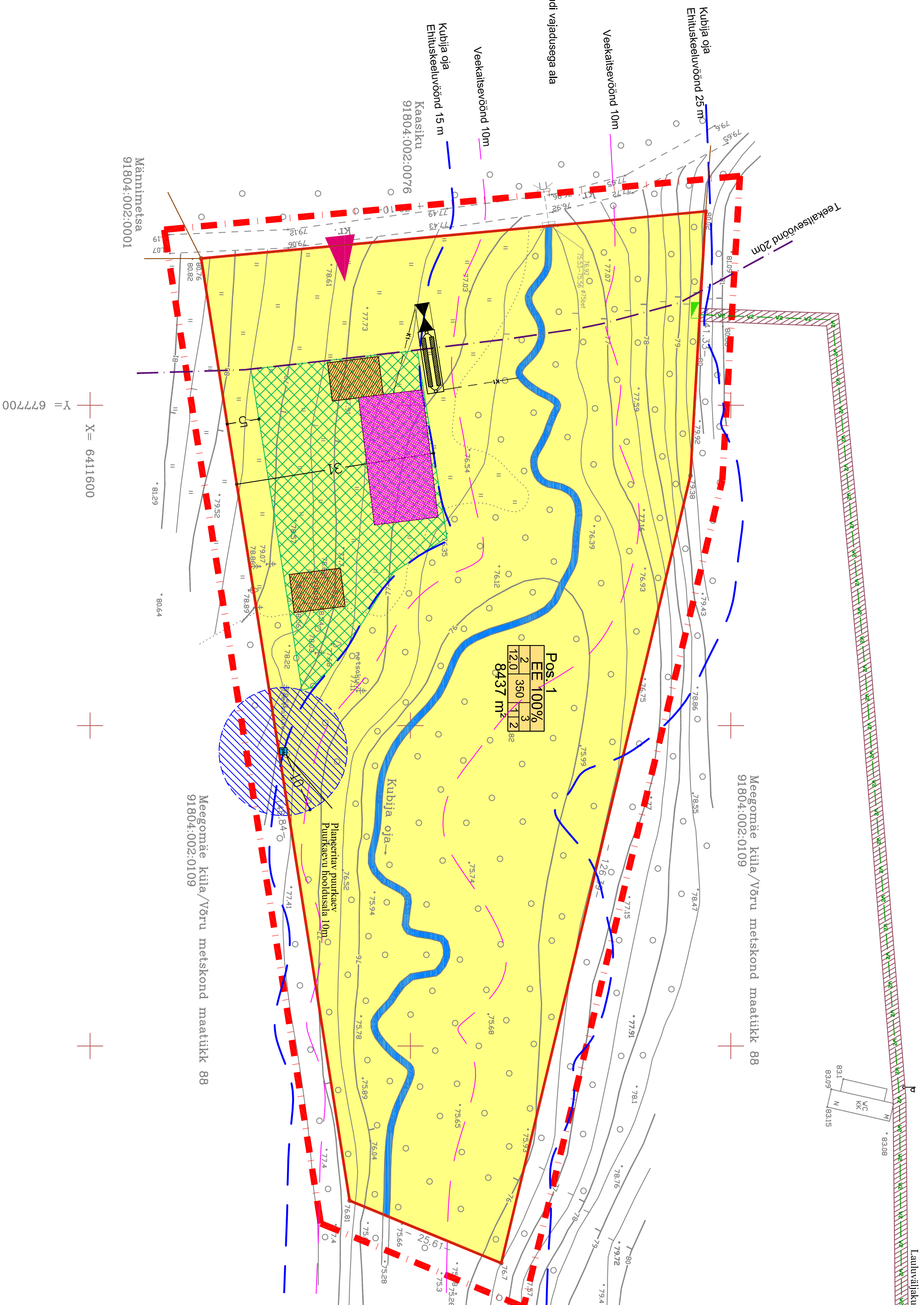
- Juurdepääs krundile
- Planeeritav ala (0,84 ha)
- Planeeritud krundi piir
- Olemasoleva krundi piir
- Planeeritud hoonealusala
- Perspektiivne eluhoone
- Perspektiivne abihoone
- Planeeritud puurkaev
- Puurkaevu hooalusala 10m
- Planeeritava maakaabli servituudi vajadusega ala võrguvaldaja kasuks 1+1 m
- Planeeritav 0,4 kV maakaabel
- Planeeritav heitveerass
- Planeeritav ilmutisklip
- Planeeritav septic
- Planeeritav filterväljak
- Reedo oja ehtuskeeluvöönd
- Teekaitsevöönd 20m
- Kubija oja

**KRUNDI EHTUSÕIGUS:**

KRUNDI NUMBER

KRUNDI SIHTOTSTARVE	
max. suurim korruste arv	suurim lubatud ehitusala pind m <sup>2</sup>
hooneala kogus m <sup>2</sup> maapinnast	hooneala kogus m <sup>2</sup> maapinnast

PLANEERITUD KRUNDI SUURUS



SIHTOTSTARBED:

**EE** Väikeelamumaa (katalster E - elamumaa)

### EHTUSÕIGUSTE TABEL

Pos. nr.	Address	Krundi planeeritud suurus m <sup>2</sup>	Hoone alune pind m <sup>2</sup>	Suurim täiserialuse %	Korruselisus/ max kõrgus (m)	Hooneite arv (elamu/ abihoone)	Maa sihtotstarve ja osakaalu % (DP liikide kaupa)	Maa sihtotstarve ja osakaalu % (katalstriüksuse liikide kaupa)	Max. suletud brutopind m <sup>2</sup>	Vähim tulepüsivuse klass
1	Kenti	8437	350	5	2 / 12.0	3 (1/2)	EE 100	E 100	500	TP 3

Arhitektuurused nõuded

- maksimaalne kõrgus maapinnast 12,0 m

- lubatud katusekalle 0-45°

- maksimaalne korruselisus 2

- välisviimistluses arvestada pihkonna ehitustraditsioonide ja välispiiridega

<b>OÜ M.K. Konsultatsioonid</b>		TELLUJA: HENNO MÄESALU	DP-2	Töö nr. DP-07-IR-12
Kaarli pst 9-2, Tallinn 10119 telefon 6 44 44 14 faks 6 44 44 16		OBJEKT: VÕRU VALD MEEGOMÄE KÜLA KENITI KINNISTU DETAILPLANEERING		Kuupäev 04.10.07
Koostias: I.ROHI		JÕONIS: DETAILPLANEERINGU PÕHIOONIS		Mõõtkava 1:500
Kontrollis: A.ROOSILEHT				Leht/lehti 1/1

MÄRKUSED:

- Geodeetilise aluspilaniina on kasutatud KG hüdro tööd 11-07GEO
- Koordinaadid L-Est 97 süsteemis . kõrgused Balti süsteemis.

Meegomäe küla/Võru metskond maetükk 88  
91804:002:0109

Meegomäe küla/Võru metskond maetükk 88  
91804:002:0109

Lauiväljaku 10/0,4kV alajaama →

83337