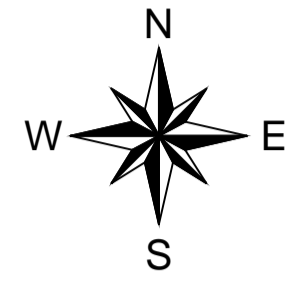


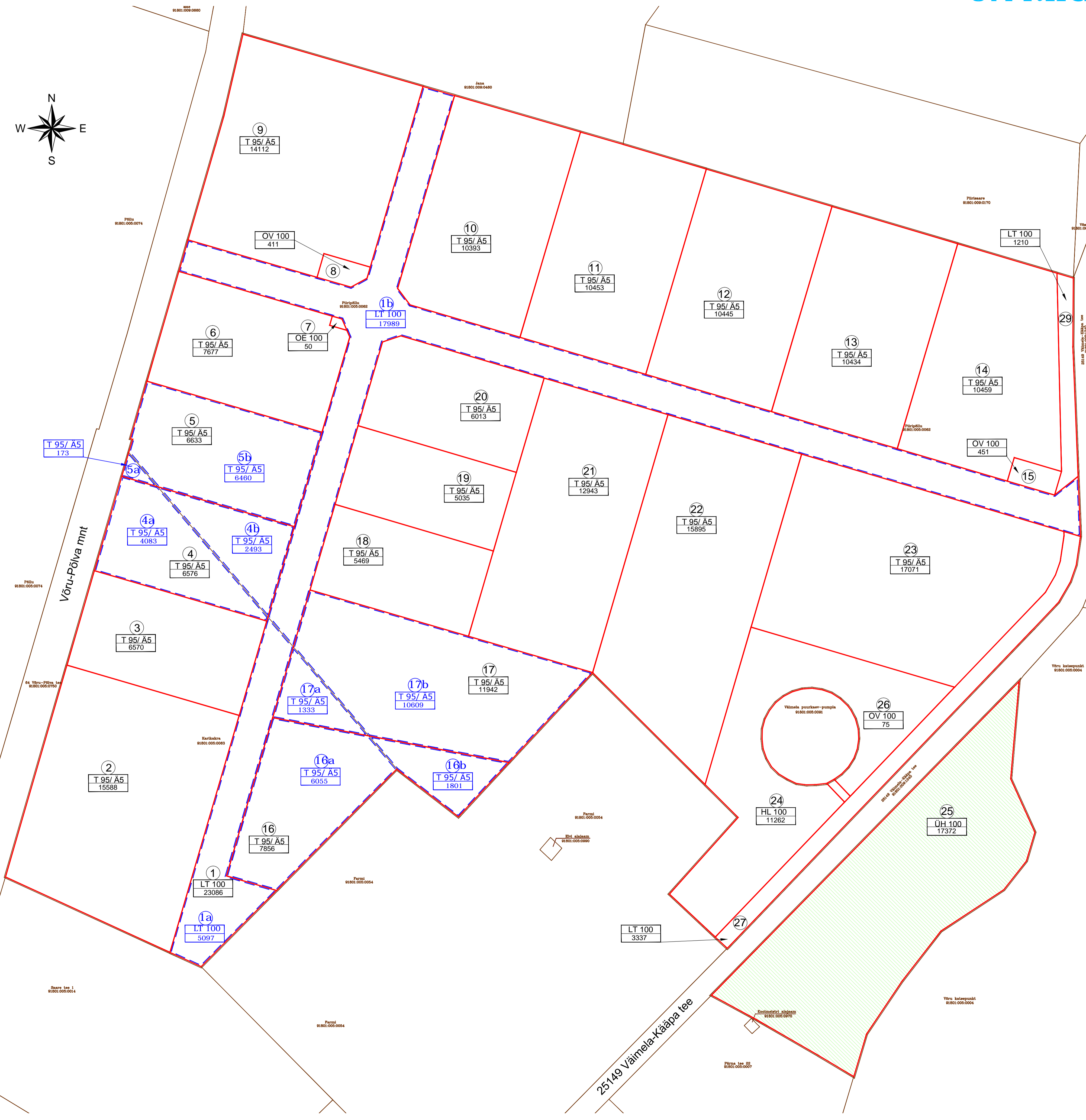
# PIIRIPÖLLU MAAÜKSUSE, KARIKAKRA MAAÜKSUSE JA RIIGI RESERVMAA DETAILPLANEERING

## Krundijaotuse skeem



### LEPPEMÄRGID

- KINNISTU PIIR
- PLANEERITAVA KRUNDI PIIR
- AJUTISE MAAÜKSUSE PIIR
- RIIGI RESERVMAA PIIRIETTEPANEK AT 1209120016
- 3 KRUNDI POSITSIOONI NUMBER
- T80/Ä20  
2097 KRUNDI SIHTOTSTARVE %  
DETAILPLANEERINGU LIIKIDES  
KRUNDI PIND M<sup>2</sup>
- 1a AJUTISE KRUNDI POSITSIOONI NUMBER
- T 95/Ä5  
938 m<sup>2</sup> KRUNDI SIHTOTSTARVE %  
DETAILPLANEERINGU LIIKIDES  
KRUNDI PIND M<sup>2</sup>
- LT - Tee ja tänava maa
- T - Tootmismaa
- Ä - Ärimaa
- ÜH - Teadus- ja haridusasutuste maa
- OE - Elektrienergia tootmise ja jaotamise ehitiste maa
- OV - Vee tootmise ja jaotamise ehitiste maa
- HL - Looduslik maa-ala



KRUNDIDE MOODUSTAMINE						
Pos nr / ajutise krundi pos nr	Krundi aadress/ aadressi ettepanek	Krundi kasutamise sihtotstarve /osakaal % vastavalt katastrilise liigile	Krundi suurus (m <sup>2</sup> )	Moodustatakse kinnistustest või riigi reservmaa piiriettepanekust	Liidetavate lahutatavate osade suurus (m <sup>2</sup> )	Osade senine sihtotstarve vastavalt katastrilise liigile
1	Tootuse tänav	L	23 086	91801:005:0062 90801:005:0063	-17 989	M
2	Tootuse põik 10	T95/Ä5	15 588	91801:005:0063	-15 588	T
3	Tootuse põik 8	T95/Ä5	6 570	91801:005:0063	-6 570	T
4	Tootuse põik 6	T95/Ä5	6 576	91801:005:0062 90801:005:0063	-2 493	M
5	Tootuse põik 4	T95/Ä5	6 633	90801:005:0062 90801:005:0063	-4 083	T
6	Tootuse põik 2/ Tootuse tn 2	T95/Ä5	7 677	90801:005:0062	-6 460	M
7	Tootuse alajaam	T	50	90801:005:0062	-173	M
8	Tootuse tn 3	T	411	90801:005:0062	-7 677	M
9	Tootuse tn 1	T95/Ä5	14 112	90801:005:0062	-411	M
10	Tootuse tn 5	T	10 393	90801:005:0062	-14 112	M
11	Tootuse tn 7	T95/Ä5	10 453	90801:005:0062	-10 393	M
12	Tootuse tn 9	T95/Ä5	10 445	90801:005:0062	-10 453	M
13	Tootuse tn 11	T95/Ä5	10 434	90801:005:0062	-10 445	M
14	Tootuse tn 13	T95/Ä5	10 459	90801:005:0062	-10 434	M
15	Tootuse tn 15	T	451	90801:005:0062	-10 459	M
16	Tootuse põik 9	T95/Ä5	7 856	90801:005:0062 90801:005:0063	-451	M
17	Tootuse põik 7	T95/Ä5	11 942	90801:005:0062	-1 801	M
18	Tootuse põik 5	T95/Ä5	5 469	90801:005:0062	-6 055	T
19	Tootuse põik 3	T95/Ä5	5 035	90801:005:0062	-10 609	M
20	Tootuse põik 1/ Tootuse tn 4	T95/Ä5	6 013	90801:005:0062	-1 333	T
21	Tootuse tn 6	T95/Ä5	12 943	90801:005:0062	-5 469	M
22	Tootuse tn 8	T	15 895	90801:005:0062	-5 035	M
23	Tootuse tn 10	T	17 071	90801:005:0062	-6 013	M
24	Tootuse tn 12	H	11 262	90801:005:0062	-12 943	M
25	Pärma tee 24	Ü	17 372	Riigi reservmaa piiriettepanek AT1209120016	-15 895	M
26		T	75	90801:005:0062	-17 071	M
27		L	3 337	90801:005:0062	-11 262	M
29		L	1 210	90801:005:0062	-17 372	-
1a		L	5 097	90801:005:0063	-	Servituudi vajadus: olemasolevale õhulinile koridor laiusga 4m võrguvaldaja kasuks.
1b		L	17 989	91801:005:0062	-	Servituudi vajadus: olemasolevale õhulinile koridor laiusga 4m võrguvaldaja kasuks.
4a		T95/Ä5	4 083	90801:005:0063	-	Servituudi vajadus: olemasolevale õhulinile koridor laiusga 4m, olemasolevale veestorustikule koridor laiusga 4m, olemasolevale sademeveestorustikule koridor laiusga 4m võrguvaldaja kasuks.
4b		T95/Ä5	2 493	91801:005:0062	-	Servituudi vajadus: olemasolevale õhulinile koridor laiusga 4m, olemasolevale veestorustikule koridor laiusga 4m, olemasolevale sademeveestorustikule koridor laiusga 4m, planeeritud kanalisatsioonitorustikule koridor laiusga 4m ja planeeritud maaabiile koridor laiusga 2m.
5a		T95/Ä5	173	90801:005:0062	-	
5b		T95/Ä5	6 460	91801:005:0062	-	
16a		T95/Ä5	6 055	90801:005:0063	-	
16b		T95/Ä5	1 801	91801:005:0062	-	
17a		T95/Ä5	1 333	90801:005:0063	-	
17b		T95/Ä5	10 609	91801:005:0062	-	

Planeering  
Piiripõllu maaüksuse (kat tunnus 91801:005:0062), Karikakra maaüksuse (kat tunnus 91801:005:0062) ja riigi reservmaa (piiriettepanek AT 1209120016) detailplaneering

Projekteerija: Ramboll Eesti AS, Lahi 34, 12915 TALLINN, EESTI, Tel: +372 664 5808, info@ramboll.ee

Tellijä: Võru Maavalitsus, Juri 12, 65620, Võru, EESTI, Tel: +372 786 8301, info@võru-maavalitsus.ee

Projekt nr: 2013\_0197

Joonise nr: Skem

Mõistkava: DP

10.06.2014

2\_6